

トルクロッドブッシュ

信頼の品質と耐久性

BEST FIX

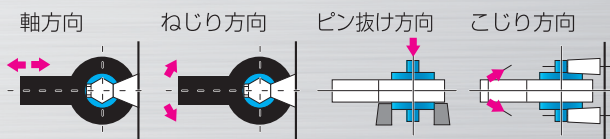


トルクロッドブッシュ

厳しいテスト基準をクリアした、抜群の耐久性

- 大型トラックに要求される厳しい耐久テスト基準をクリア
- 良質の天然ゴムと鋼材を使用し、厳しい品質管理のもとで製造
- 急激なブレーキや悪路走行時も抜群の耐久性を発揮

様々な方向から荷重をかけて耐久テストを実施

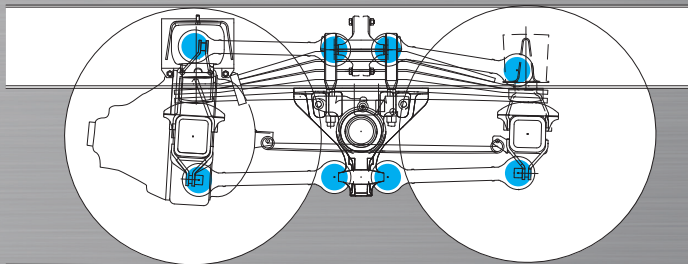


大型トラックの乗り心地・運転操作性・輸送品質の向上を実現

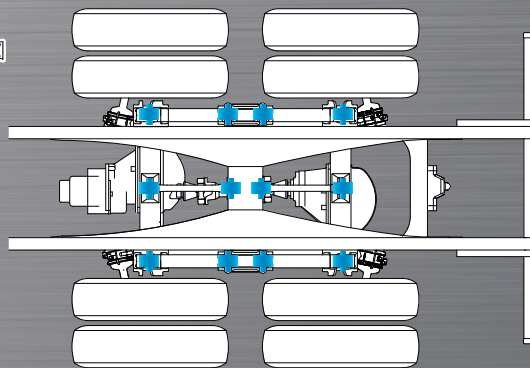
大型トラックの車軸と車体をつなぐという重要な役割を担うトルクロッド。その両端に使用されるトルクロッドブッシュは、リーフサスペンションにかかる激しい負荷荷重を和らげると共に路面からの衝撃や振動を吸収。快適な乗り心地や運転操作性、輸送品質の向上を実現します。

リーフサス6×2駆動車なら後2軸に12ヶ取り付け

横断面図



上面図

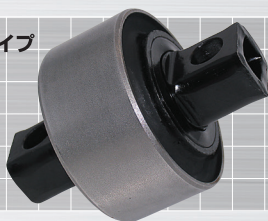


減速時やカーブ走行中、ゴツゴツ音が聞こえたら要注意

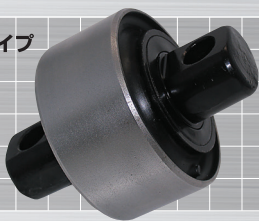
こんなトラブルを誘発する恐れがあります・・・

- サスペンションの劣化による蛇行や車線変更時の尻振り
- 衝撃吸収力低下によるブラケットやフレームの亀裂
- プロペラシャフトの抜け

中空タイプ



無垢タイプ



| 品名 | 品番 | 希望小売価格(税込) |
|-----------------------|---------------|------------|
| トルクロッドブッシュ (中空タイプ) | 1-8675-0128-2 | ¥7,062 |
| トルクロッドブッシュ (無垢タイプ) | 1-8675-0269-2 | ¥7,337 |

二次災害を防止するためにも、トルクロッドブッシュの定期交換をおすすめします。

ISUZU

■商品のお求めはお近くのいすゞ自動車販売会社へ

販売会社名



BEST FIX詳細はこちら

いすゞ自動車(株)グループ

いすゞA&S株式会社

〒220-0011

神奈川県横浜市西区高島1-2-5

お客様相談窓口 TEL.045-556-1018

<https://www.ias-isuzu.co.jp>

●価格には取付費は含まれておりません。取付費の詳細は、販売会社にお問い合わせください。

●価格、仕様などは2026年4月現在のものです。予告なしに変更する場合がありますのであらかじめご了承ください。価格は消費税(10%)込みとなっております。

IAS26-210 [2604]